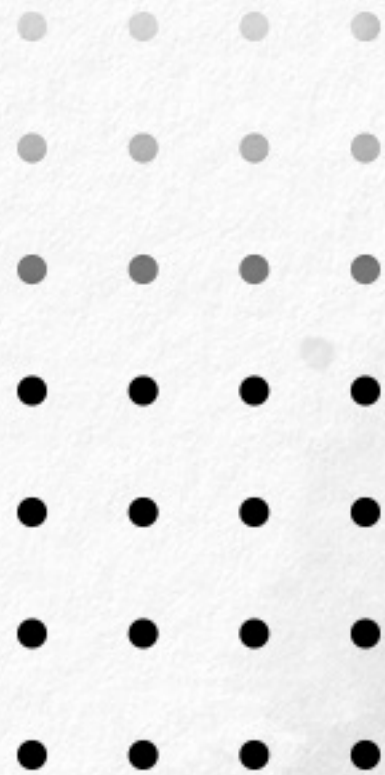


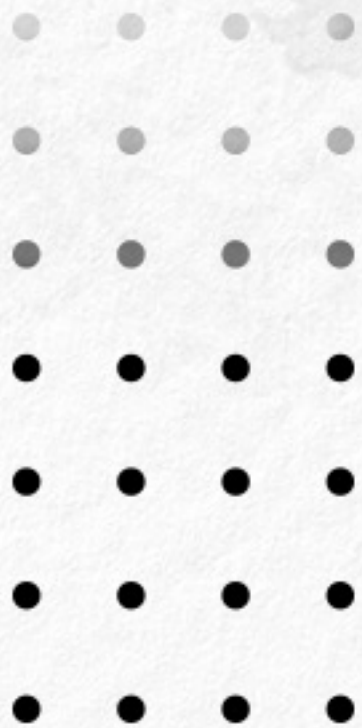
*Nerea Casp*

CATÁLOGO



*Nereia Cross*

Nerea Casas



---

## 1. CALCETINES INFANTILES

1º STEP

- Talla S, medida 31-36.
- Pensado para niños/as o para adolescentes o mujeres con talla pequeña de pie.
- Modelo: Dibujo calcetín entero.
- Diseños exclusivos, inspirados en lienzos.
- Tejido tacto algodón.
- Material: 94% poliéster + 6% lycra.





1 POLBO A FEIRA

*Nereia Cass*



2 SAMAÍN

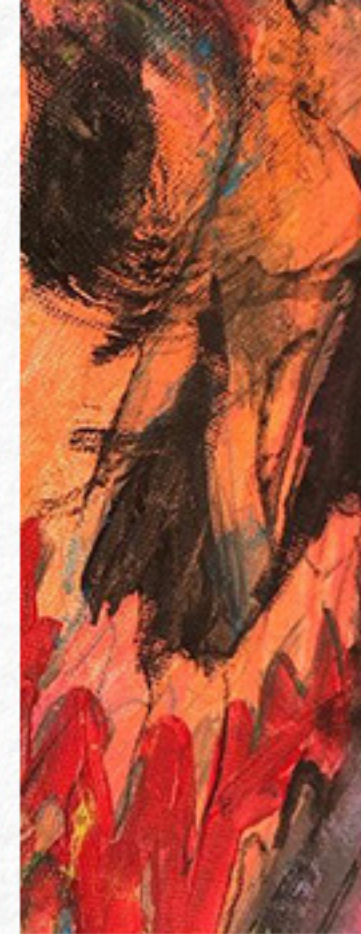
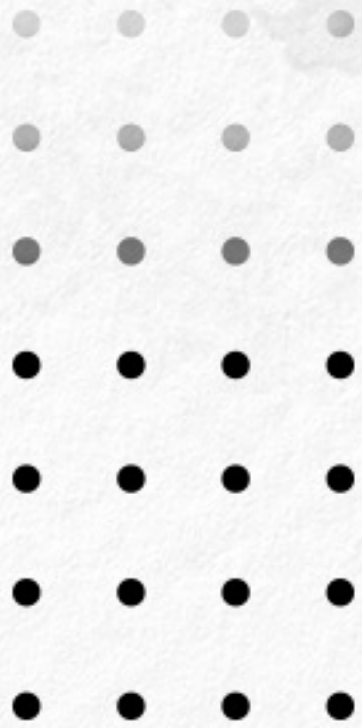
*Nerea Casas*



3 BRUXERIA

*Nerea Cass*

Nerea Casas



---

## 2. CALCETINES ADULTOS (HOMBRE O MUJER)

- Talla M-L , medida M (37-42), medida L (42-46).
- Modelo: Dibujo entero - Dibujo media caña
- Diseños exclusivos, inspirados en lienzos.
- Tejido tacto algodón.
- Material: 94% poliéster + 6% lycra.





1 POLBO A FEIRA

*Nereia Casa*





2 SAMAÍN

*Nerea Casos*



3 QUEIMADA  
(SOLO S/M)

*Nerea Caso*

*Nereia Caos*

---

Para reservar a:  
[artcaos@nereacaos.com](mailto:artcaos@nereacaos.com)